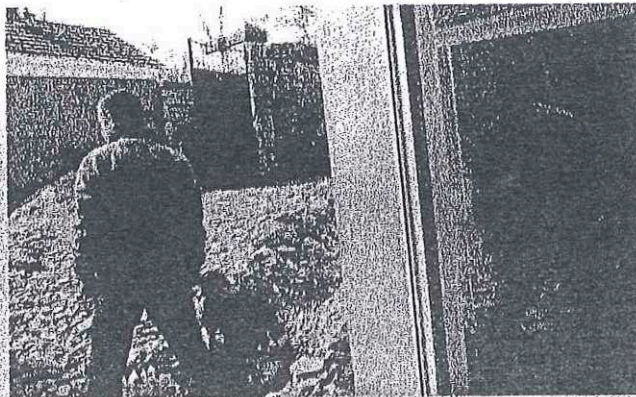


Bâtiment. La Fédération régionale, le Conseil régional et leurs partenaires ont mis en place un dispositif pour faire face à la pénurie de main-d'œuvre.

Performance : le premier bilan est largement positif

L'heure est à un premier bilan autour du dispositif Performance mis en place dans le secteur du bâtiment par la Fédération française de Bourgogne, le Conseil régional et leurs partenaires. Et il est largement positif : mis en place il y a deux ans, Performance devait déboucher sur l'embauche de 50 jeunes... Il a permis à 60 personnes de décrocher un contrat à durée indéterminée dans une entreprise du secteur. Ses promoteurs se réjouissent des « nouvelles pratiques des entreprises » : un accueil personnalisé des jeunes recrues, la mise en place d'entretiens annuels de progrès avec chaque salarié, l'élaboration et



Performance devrait permettre l'embauche de 50 jeunes.

la diffusion d'un journal interne à l'entreprise... Les chefs d'entreprises apprécient la meilleure communication avec leurs salariés, la diffusion plus efficace des offres d'emploi et

le management participatif qui dope la motivation des salariés. « Mais la véritable plus-value du système réside dans l'interaction entre les différents acteurs », estime Daniel Nico-

lardot, président de la FFB Bourgogne. Notamment dans la complémentarité entre l'Ariq-BTP et le cabinet Corhom-BTP ». Concrètement, 86 personnes ont été orientées par l'Ariq vers l'ANPE Voltaire ou la Mission locale. La FFB a pour sa part animé le réseau des prescripteurs, notamment avec l'appui des fédérations de Côte-d'Or et de l'Yonne. Une démarche de coopération d'autant plus appréciable que le secteur du bâtiment est particulièrement exposé aux conséquences du « choc démographique » que la Bourgogne va connaître dès cette année. Une pénurie de main-d'œuvre qui sera plus sensible dans les zones rurales et va entraîner une concurrence entre les différents secteurs d'activité.

Industrie. Trois millions d'euros d'investissement et 50 emplois.

P.B.